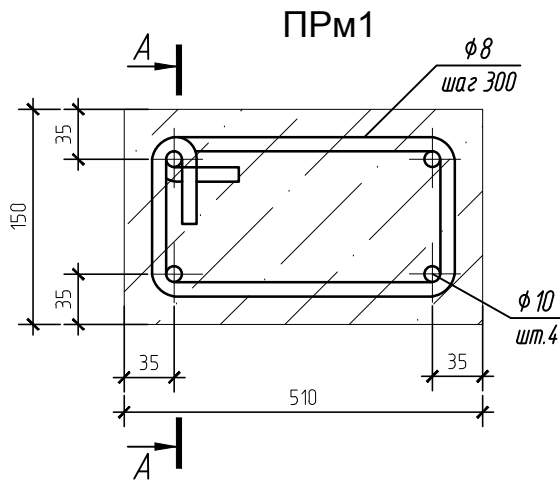
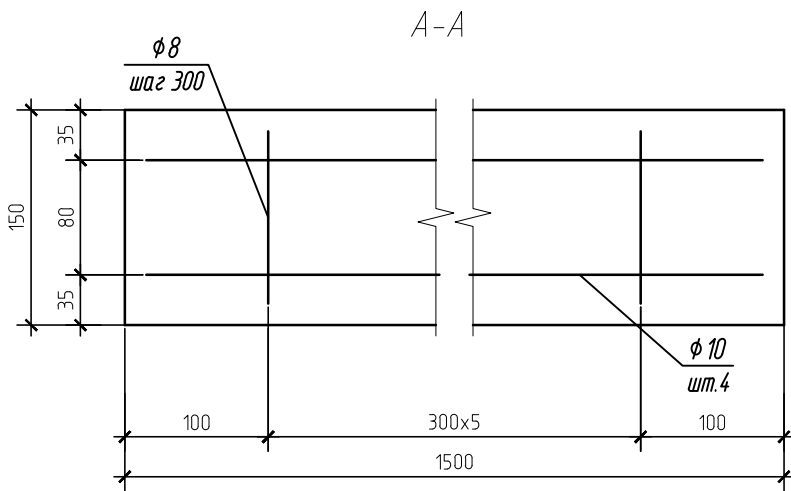
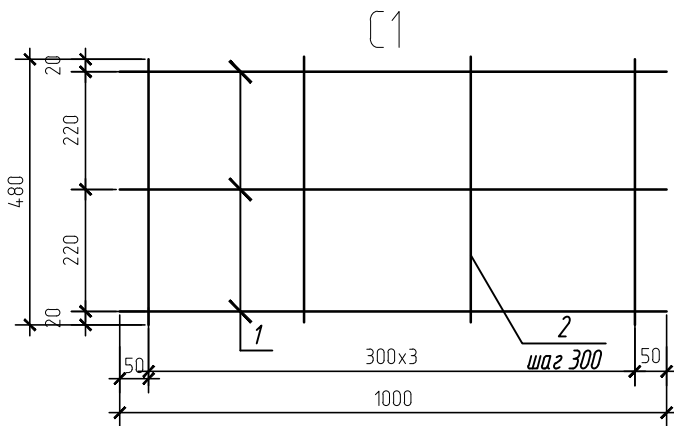


Согласовано					
Инв. № подл.	Подп. и дата	Взам. инв. №			



						НКПЮ-13/53-АС1.1			
						Реконструкция контейнерного терминала ст. Батарейная г. Иркутск			
Изм.	Кол. уч.	Лист	№ док	Подп.	Дата	Скважина	Стадия	Лист	Листов
Разработ.	Нефёдкина				11.13		П	20	
Проверил	Карпец				11.13	ПРМ1, сечение А-А,С1. Спецификация к перемычке ПРМ1, С1..		ООО"Бирюсапромстрой"	
Н.контр.	Баженова				11.13				

Поз.	Обозначение	Наименование	Кол.	Масса, ед., кг	Масса всего, кг.
		ПРМ1			
б/п	ГОСТ 5781-82	d=10Al l=1470	4	0,9	3,6
б/п	ГОСТ 5781-82	d=8Al l=700	6	0,27	1,66
					5,26
		Сетка кладочная			
1	ГОСТ 5781-82	d=6Al l=1000	3	0,222	0,666
2	ГОСТ 5781-82	d=6Al l=350	4	0,07	0,31
					0,97
		Материалы			
		Бетон класса В 22,5 (м3)	0,11		